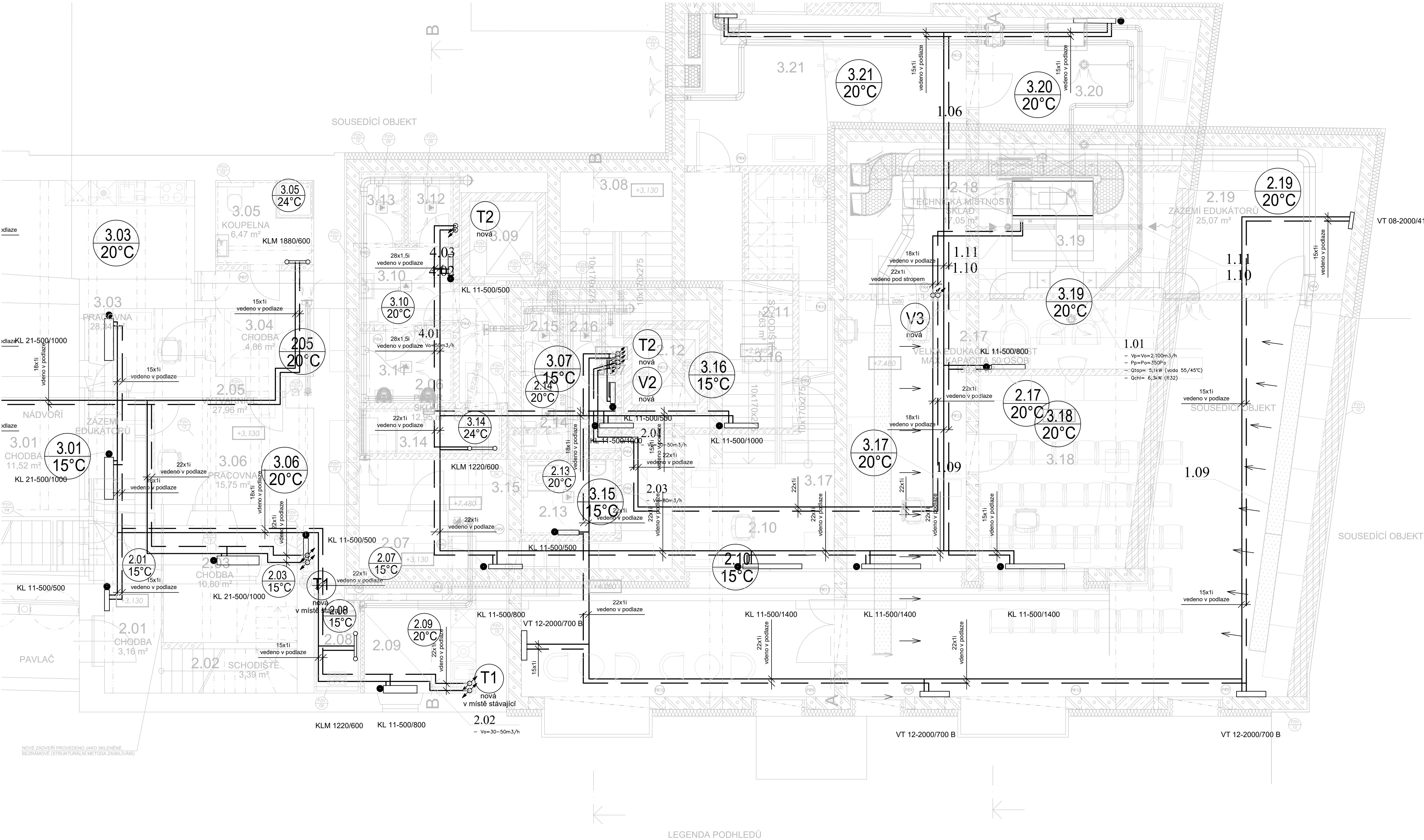


PŮDORYS 3.NP - NAVRHOVANÝ STAV M 1:50



LEGENDA MÍSTNOSTÍ				
ČÍSLO	MÍSTNOST	PLOCHA	PODLAHA	ÚPRAVA POVRCHU
3.01	CHODBA	11,52 m²	STAVAJÍCÍ OMÍTKA	LOKÁLNÍ OPRAVY
3.02	PRACOVNA	28,34 m²	STAVAJÍCÍ OMÍTKA	LOKÁLNÍ OPRAVY
3.03	CHODBA	11,52 m²	STAVAJÍCÍ OMÍTKA	LOKÁLNÍ OPRAVY
3.04	CHODBA	11,52 m²	STAVAJÍCÍ OMÍTKA	LOKÁLNÍ OPRAVY
3.05	CHODBA	11,52 m²	STAVAJÍCÍ OMÍTKA	LOKÁLNÍ OPRAVY
3.06	PRACOVNA	28,34 m²	STAVAJÍCÍ OMÍTKA	LOKÁLNÍ OPRAVY
3.07	CHODBA	11,52 m²	STAVAJÍCÍ OMÍTKA	LOKÁLNÍ OPRAVY
3.08	CHODBA	11,52 m²	STAVAJÍCÍ OMÍTKA	LOKÁLNÍ OPRAVY
3.09	CHODBA	11,52 m²	STAVAJÍCÍ OMÍTKA	LOKÁLNÍ OPRAVY
3.10	CHODBA	11,52 m²	STAVAJÍCÍ OMÍTKA	LOKÁLNÍ OPRAVY
3.11	CHODBA	11,52 m²	STAVAJÍCÍ OMÍTKA	LOKÁLNÍ OPRAVY
3.12	CHODBA	11,52 m²	STAVAJÍCÍ OMÍTKA	LOKÁLNÍ OPRAVY
3.13	CHODBA	11,52 m²	STAVAJÍCÍ OMÍTKA	LOKÁLNÍ OPRAVY
3.14	CHODBA	11,52 m²	STAVAJÍCÍ OMÍTKA	LOKÁLNÍ OPRAVY
3.15	CHODBA	11,52 m²	STAVAJÍCÍ OMÍTKA	LOKÁLNÍ OPRAVY
3.16	CHODBA	11,52 m²	STAVAJÍCÍ OMÍTKA	LOKÁLNÍ OPRAVY
3.17	CHODBA	11,52 m²	STAVAJÍCÍ OMÍTKA	LOKÁLNÍ OPRAVY
3.18	CHODBA	11,52 m²	STAVAJÍCÍ OMÍTKA	LOKÁLNÍ OPRAVY
3.19	CHODBA	11,52 m²	STAVAJÍCÍ OMÍTKA	LOKÁLNÍ OPRAVY
3.20	CHODBA	11,52 m²	STAVAJÍCÍ OMÍTKA	LOKÁLNÍ OPRAVY
3.21	CHODBA	11,52 m²	STAVAJÍCÍ OMÍTKA	LOKÁLNÍ OPRAVY

LEGENDA HMOT	
	STAVAJÍCÍ ŽIVÝ A KONSTRUKCE
	ŽIVO TL 400mm T TVÁRNIC Z AUTOKLAVOVANÉHO PORČEBETONU VELOSTI 390x240x300mm, SOUČINTEL TEPELNÉ VODIVOSTI BEZ OMÍTKY (1/10 W/m), ŽIVO NA TENÉ MALTOVÉ LOZE TL 1-3 mm, POKRYCH PROVEDEN VNIŠNÍ TEPELNÉ ISOLACNÍ OMÍTKOU A VNITRNÍ HLAZENOU STĚROU
	ŽIVO TL 300mm T TVÁRNIC Z AUTOKLAVOVANÉHO PORČEBETONU VELOSTI 390x240x300mm, SOUČINTEL TEPELNÉ VODIVOSTI BEZ OMÍTKY (1/10 W/m), ŽIVO NA TENÉ MALTOVÉ LOZE TL 1-3 mm, POKRYCH PROVEDEN VNIŠNÍ TEPELNÉ ISOLACNÍ OMÍTKOU A VNITRNÍ HLAZENOU STĚROU
	ŽIVO TL 180mm T AUTOKLAVOVANÉHO PORČEBETONU VELOSTI 390x240x180mm, ŽIVO NA TENÉ MALTOVÉ LOZE TL 1-3 mm, POKRYCH PROVEDEN VNIŠNÍ TEPELNÉ ISOLACNÍ OMÍTKOU A VNITRNÍ HLAZENOU STĚROU
	ŽIVO TL 100mm T AUTOKLAVOVANÉHO PORČEBETONU VELOSTI 390x240x100mm, ŽIVO NA TENÉ MALTOVÉ LOZE TL 1-3 mm, POKRYCH PROVEDEN VNIŠNÍ TEPELNÉ ISOLACNÍ OMÍTKOU A VNITRNÍ HLAZENOU STĚROU
	MONOLITNÍ ŽELEZOBETONOVÉ KONSTRUKCE, POVRCH PROVEDEN VNIŠNÍ TEPELNÉ ISOLACNÍ OMÍTKOU A VNITRNÍ HLAZENOU STĚROU
	KONTAKTNÍ ZATEPLOVACÍ SYSTÉM DLE ETICS Z DESK Z KALCIUM SILIKÁTOVÉHO MATERIÁLU TL 160mm, SOUČINTEL TEPELNÉ VODIVOSTI 0,04 W/mK, PROVEDENÍ JAKO MINERALNÍ OMÍTKA S FIBRÁLNÍM KALCIUMNÍM NÁTEREM A VAFENOU OPTIKOU

LEGENDA

	otopné těleso - vše v hladkém provedení např. Jaga LINEA
	otopné těleso litinové
	podlahový konvektor např. Jaga CLIMA CANAL
KLM 1220/600	trubkové otopné těleso s el. topnou spirálou, výška 1220, šířka 600
KL 22-600/1400	otopné těleso deskové, typ 22, výška 600, délka 1400
KL 22-600/1400 - SM	otopné těleso deskové, typ 22, výška 600, délka 1400, st - stojanový model např. Jaga LINEA, odstín bílý RAL 9010
VT 12-2000/900	vertikální deskové otopné těleso, typ 12, výška 2000, délka 900
KON 190-1050/340	např. Jaga VERTIGA, B - barva bílá RAL 9010, C - barva černá RAL 7021 konvektor, hloubka 190, délka 1050, šířka 340
	např. Jaga CLIMA CANAL

	rozvody potrubí TV pro ÚT přívod / zpátečka
	rozvody potrubí TV pro ÚT přívod / zpátečka (stávající v novém řešení)
	otopná tělesa nebo rozvody potrubí TV pro ÚT určené k demontáži
	nová stoupačka - rozvody potrubí T-TV pro ÚT a V-TV pro VZT
	označení místnosti s návrhovou/počítovou teplotou
	TZ 1200 W - tepelná ztráta místnosti


POZNÁMKY

- Rozmístění a typy stávajících otopných těles byly převzaty z PD rekonstrukce kotelny a vytápění z roku 2003.
- Rozmístění neoznačených otopných těles a rozvodů neuvedených v PD bylo zjištěno prohlídkou.
- Při rekonstrukci podlahy provést demontáž stávajících horizontálních potrubních tras ÚT v podlaží a provést napojení stávajících stoupaček na nový horizontální potrubní rozvod. V případě, že se v podlaží nacházejí potrubní trasy nezakreslené v této dokumentaci, ověřit zda se využívají a případně provést jejich výměnu.
- Pokud je v PD uvedeno jako "referenční", "doporučený" (standard), nebo "alternativní" zařízení, výrobek, nebo jiná součást dodávky, rozumí se tím, že je tak kromě základních parametrů a vlastností stanoven další souhrn, předpokládaných nebo doporučených vlastností, resp. je to návrh minimálně jednoho výrobku, který splňuje veškeré předpokládané vlastnosti bez nutnosti dalšího posuzování.
- Při návrhu jiného (alternativního) výrobku musí tento plnit základní stanovené podmínky a parametry na úrovni minimálně shodné nebo lepší, než je uvedeno a než vykazuje referenční výrobek.
- Při návrhu jiného (alternativního) výrobku musí zhotovitel zkontrolovat, posoudit a případně upravit veškeré podmínky instalace a zapojení (např. přípojovací rozměry, celkové rozměry zařízení vzhledem k místu instalace apod.).

PARAMETRY KOTELNY A ROZVODU TV, VZT

- jmen. teplota - primár přívod z kotlů 80/60°C
- jmen. teplota - sekundár ÚT, provozní max 80°/60°C
- jmen. teplota - sekundár ÚT tělesa, návrhová 80°/60°C (stávající systém a tělesa)
- jmen. teplota - sekundár ÚT tělesa, návrhová 55°/45°C (nová, pro nízkoteplotní provoz)
- jmen. teplota - ohřev VZT návrh 55°/45°C
- minimální přetlak = statický přetlak za studena 200kPa
- maximální provozní přetlak 270kPa
- maximální dovolený přetlak = pojistný přetlak 300kPa

±0,000 = 522,800 m n.m. = 1. NADZEMNÍ PODLAŽÍ OBJEKTU DEPOZITU

GENERÁLNÍ PROJEKTANT:		AUTORIZACE:		VÝSTISK:
Ing. J. HRBÁČEK		Ing. M. ČERMÁK		
VEDOUČÍ PROJEKTANT GP:		ZAKÁZKOVÉ ČÍSLO GP:		08-22-SP
Ing. Jakub FRAJ				
INVESTOR:		Kraj Vysočina, Žukovka 1882/57, 587 33 Jihlava		ZPRACOVATEL ČÁSTI PD:
STAVBA:		EDUKAČNÍ CENTRUM A ŽÁZEMÍ MUZEJA VYSOČINY JIHLAVA		
MÍSTO STAVBY:		Masarykov náměstí 1317/57, Jihlava		
KRESLIL:		KOORDINOVAL:		
Ing. J. HRBÁČEK		Ing. M. ČERMÁK		
OBJEKT:		D. Dokumentace stavebního objektu - D.02, SO-03		
ČÁST:		D.1.4. TECHNICKÁ PROSTŘEDÍ STAVBY - D.1.4.2 VYTÁPĚNÍ		
VÝKRES:		PŮDORYS 3.NP - NAVRHOVANÝ STAV		
FORMÁT:		MĚŘITKO:		
B4x4		ZAK. ČÍSLO:		
11/2023		CKJ-08/2022-P41		
STUPĚN PD:		Č. VÝKRESU:		
DPS		M 1:50		
D. Pozemní stavební objekty		407 -S001-1.4.2		
Tento výkres je majetkem společnosti ČKJ Projekt, spol. s r.o. Nesmí být použit a kopírován třetí osobou, o čemž si na základě tohoto souhlasu společnosti.				